



विकलांग नवागंतुकों को समर्थन देना

पंजीकृत विकलांगता बचत योजना और
विकलांगता कर क्रेडिट के लिए मार्गदर्शिका



aaiisa

विषय सूची

- भूमि स्वीकृति (पेज 3)
- परिचय (पेज 4)
- विकलांगता कर क्रेडिट क्या होता है? (पेज 5)
 - DTC मेरे लिए क्या कर सकता है? (पेज 6)
 - DTC पात्रता (पेज 7)
 - DTC के लिए कैसे आवेदन किया जाए (पेज 8)
 - अपने DTC पर दावा करना (पेज 10)
- पंजीकृत विकलांगता बचत योजना क्या होती है? (पेज 11)
 - RDSP के लाभ (पेज 12)
 - RDSP कैसे काम करती है? (पेज 13)
 - RDSP पात्रता (पेज 14)
 - RDSP को कैसे सेटअप किया जाता है (पेज 15)
 - कनाडा विकलांगता बचत अनुदान (पेज 16)
 - कनाडाई विकलांगता बचत बॉन्ड (पेज 17)
 - अपने RDSP से पैसे निकालना (पेज 18)
- वित्तीय संस्थाएं (पेज 20)
- अतिरिक्त संसाधन (पेज 21)



भूमि स्वीकृति

हम स्वीकार करते हैं कि जिसे हम अलबर्टा कहते हैं, वह कई लोगों का पारंपरिक और पैतृक क्षेत्र है, जो वर्तमान में संधियों 6, 7, और 8 के अधीन है। इसमें शामिल क्षेत्र इस प्रकार से हैं: ब्लैकफुट परिसंघ - कैनाई, पिकानी, और सिक्सिका - क्री, डेने, सॉल्टो, नाकोटा सिओक्स, स्टोनी नाकोडा, और त्सु टीना राष्ट्र और अलबर्टा के मेटिस लोग। इसमें ऐतिहासिक नॉर्थवेस्ट मेटिस होमलैंड के भीतर मेटिस सेटलमेंट्स और अलबर्टा के मेटिस नेशन के छह क्षेत्र शामिल हैं। हम कई प्रथम राष्ट्रों, मेटिस और इनुइट को स्वीकार करते हैं जिन्होंने पीढ़ियों से इन भूमियों में निवास किया है और उनकी देखभाल की है।

हम पारंपरिक ज्ञान रक्षकों और बुजुर्गों के आभारी हैं जो आज भी हमारे साथ हैं और जो हमसे पहले चले गए हैं। यह स्वीकृति उन लोगों के लिए सुलह और कृतज्ञता का कार्य है जिनके क्षेत्र में हम रहते हैं या जा रहे हैं।



परिचय

सपोर्टिंग न्यूकमर्स विद डिसेबिलिटी प्रोजेक्ट का उद्देश्य मुख्य रूप से पंजीकृत विकलांगता बचत कार्यक्रम (RDSP) पर ध्यान केंद्रित करते हुए, विकलांग नवागंतुकों के लिए समर्थन तक पहुंच में सुधार करना है। RDSP एक्सेस करने में कई बाधाएं आती हैं, जिनमें कार्यक्रम के बारे में जानकारी की कमी, आवेदन प्रक्रिया को नेविगेट करने में असमर्थता, सटीक जानकारी की कमी और सांस्कृतिक रूढ़ियां शामिल हैं।

"RDSP + DTC मार्गदर्शिका" विकलांग लोगों के लिए उपलब्ध समर्थन और लाभों को उजागर करने वाला एक संपूर्ण संसाधन है। यह मार्गदर्शिका दो संघीय कार्यक्रमों पर केंद्रित है: RDSP और विकलांगता कर क्रेडिट (DTC)।

इस मार्गदर्शिका का उपयोग किसे करना चाहिए?

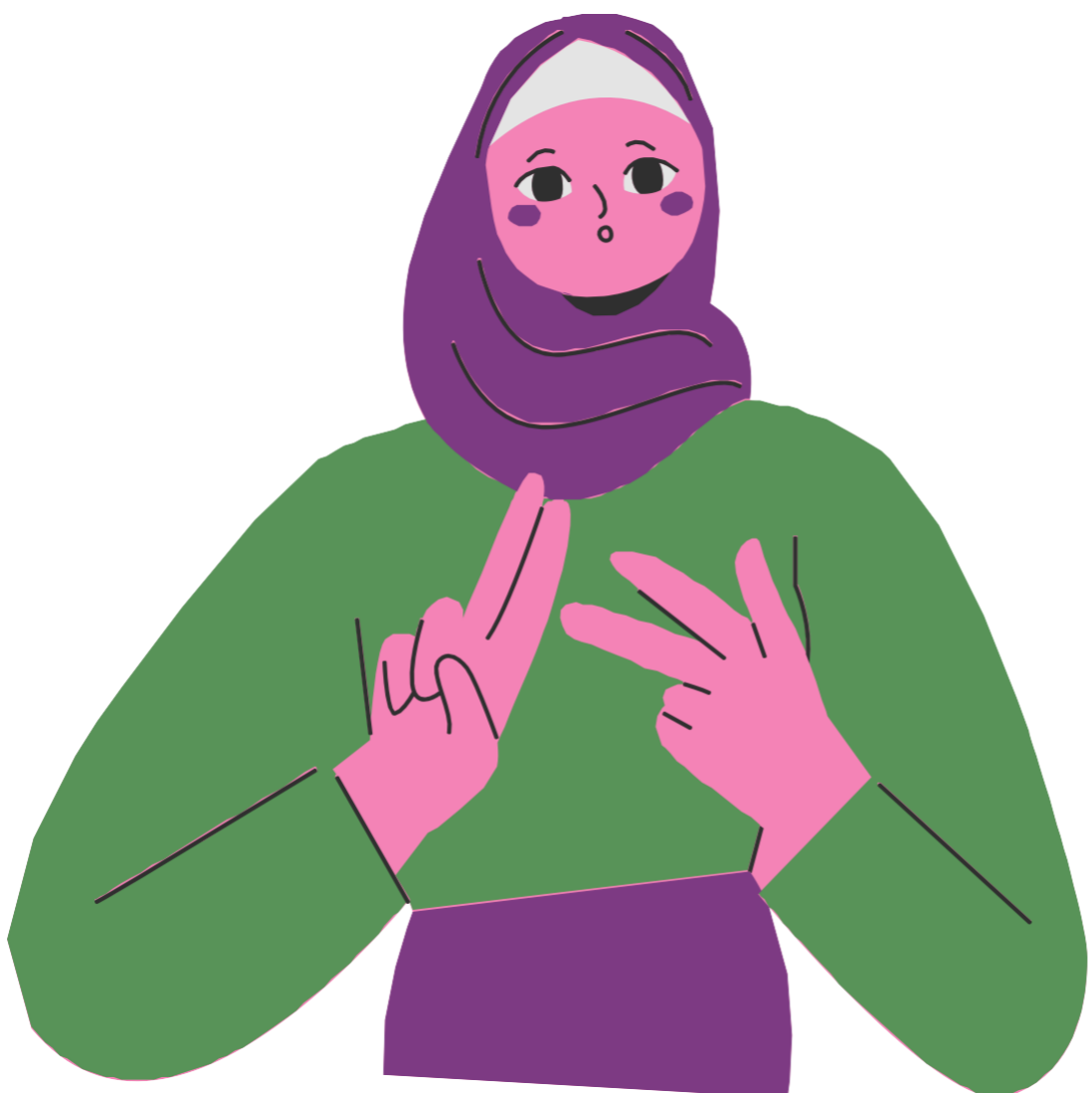
इस मार्गदर्शिका को RDSP और DTC पर नए लोगों को सूचित करने के साथ सेटलमेंट पेशेवरों, विकलांगता पक्ष-समर्थकों और समुदाय के सदस्यों की सहायता के लिए डिज़ाइन किया गया है। मार्गदर्शिका के उपयोगकर्ता इन कार्यक्रमों के लाभों को प्रदर्शित करने, पात्रता मानदंड पर स्पष्टता प्रदान करने और आवेदन प्रक्रिया के माध्यम से अपने ग्राहकों का मार्गदर्शन करने में सक्षम होंगे।



विकलांगता कर क्रेडिट क्या होता है?

विकलांगता कर क्रेडिट (DTC) एक गैर-वापसी योग्य कर क्रेडिट है जो विकलांग लोगों (या उनके सहायक परिवार के सदस्य) को हर साल आयकर की राशि को कम करने की सुविधा देता है, और जो 'गंभीर या दीर्घकालीन क्षति' वाले लोगों द्वारा किए गए अतिरिक्त खर्चों को कवर करने में मदद करता है।

DTC लाभार्थी को कनाडा श्रमिक लाभ विकलांगता अनुपूरक और पंजीकृत विकलांगता बचत योजना (इस मार्गदर्शिका में RDSP पर बाद में अधिक जानकारी दी जाएगी) जैसे कई अन्य कार्यक्रमों के लिए अर्हता प्राप्त करने की सुविधा देता है।



क्या आप जानते हैं?

केवल 40% पात्र कनाडाई अपने आयकर रिटर्न पर विकलांगता कर क्रेडिट का उपयोग कर रहे हैं

DTC मेरे लिए

क्या कर सकता है?

विकलांगता राशि

विकलांगता राशि वह राशि है जिसके ऊपर आप अपने टैक्स रिटर्न पर क्रेडिट के रूप में दावा कर सकते हैं। कर वर्ष 2021 के लिए, यह राशि \$8,662 है। चूंकि संघीय गैर-वापसी योग्य कर की दर 15% है, इसलिए आपके करों की राशि को 2021 विकलांगता राशि के साथ कम किया जा सकता है, जो लगभग \$1,299 है।

RDSP के अलावा (उस पर बाद में!), DTC निम्नलिखित कार्यक्रमों के लिए उपयोगी है:

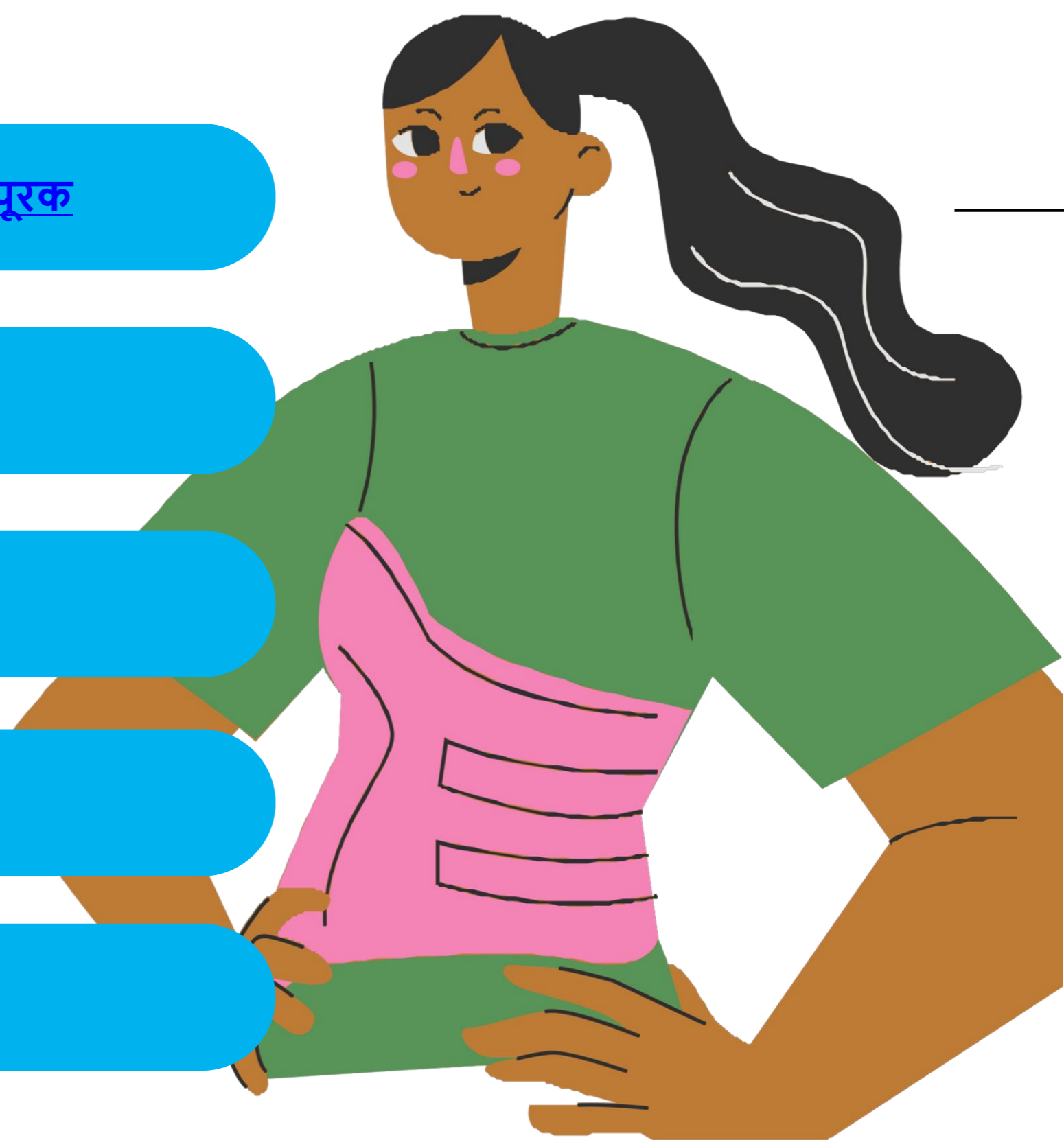
[कनाडा श्रमिक लाभ \(CWB\) विकलांगता अनुपूरक](#)

[बाल विकलांगता लाभ \(CDB\)](#)

[कनाडा देखभालकर्ता क्रेडिट \(CCC\)](#)

[चिकित्सा खर्च कटौती](#)

[घर खरीदकर्ता राशि](#)



DTC

पात्रता



आप दैनिक जीवन की गतिविधि में स्पष्ट रूप से प्रतिबंधित हैं, जिसका अर्थ है कि आप दैनिक प्रतिबंध श्रेणियों में से कम से कम एक प्रदर्शन करने में असमर्थ हैं

दो या अधिक दैनिक प्रतिबंध श्रेणियों में संचयी महत्वपूर्ण प्रतिबंध होने चाहिए

दैनिक प्रतिबंध श्रेणियों में से एक को करने के लिए प्रति सप्ताह एक से अधिक बार जीवन-निर्वाह चिकित्सा की आवश्यकता



जिन दैनिक प्रतिबंध श्रेणियों के तहत आप अर्हता प्राप्त कर सकते हैं, वे इस प्रकार से हैं:

- **सीमित गतिशीलता:** व्हीलचेयर की ज़रूरत, ऑस्टियोआर्थराइटिस, कमजोर / अस्थिर गतिशीलता, पक्षाघात
- **पाचन समस्याएं:** आंत्रसूजन विकार, क्रोहन / कोलाइटिस, बिनाइन प्रोस्टेटिक हाइपरप्लासिया (BPH)
- **श्वास संबंधी समस्याएं:** चिरकालिक प्रतिरोधी फुफ्फुसीय रोग (COPD), वातस्फीति, तपेदिक, चिरकालिक अस्थमा, स्लीप एपनिया
- **श्रवण दोष:** सुनने की क्षमता में कमी, श्रवण यंत्र की आवश्यकता
- **संज्ञानात्मक समस्याएं:** स्मृति हानि, भ्रम, अल्जाइमर, मनोभ्रंश, ADHD

निवास की स्थिति



DTC आवेदक को कनाडा का निवासी तब माना जाता है यदि उस व्यक्ति को आयकर उद्देश्यों के लिए भी निवासी माना जाता है।

आपको कनाडा का नागरिक होने की आवश्यकता नहीं है, जिसका अर्थ है कि नवागंतुक आव्रजन स्थिति की परवाह किए बिना DTC का उपयोग कर सकते हैं। इसमें स्थाई निवासी, शरणार्थी दावेदार और शरणार्थी शामिल हैं।

अपने निवास की स्थिति का निर्धारण करते समय विचार करने वाली सबसे महत्वपूर्ण बात यह है कि आप कनाडा के साथ महत्वपूर्ण आवासीय संबंध बनाए रखते हैं या नहीं।

कनाडा के लिए महत्वपूर्ण आवासीय संबंधों में ये शामिल हैं:

- कनाडा में घर
- कनाडा में जीवन-साथी या आम कानून भागीदार
- कनाडा में आश्रित
- सामाजिक बीमा संख्या (अस्थाई या स्थाई)

यहाँ निवास दर्जा के उदाहरण दिए गए हैं, जिन्हें DTC का पात्र माना जाएगा

नवागंतुकों के लिए निवास दर्जा

यदि आपने कनाडा में बसने के लिए किसी अन्य देश को छोड़ दिया है और आपने कर वर्ष में कनाडा

- का निवासी बनने के साथ महत्वपूर्ण आवासीय संबंध स्थापित किए हैं, तो आपको **आप्रवासी** माना जा सकता है
- यदि आप वर्ष में 183 या अधिक दिनों के लिए कनाडा में रहे, तो आपको **कनाडा का निवासी** माना जा सकता है

यदि आप कनाडा छोड़ देते हैं तो क्या होगा?

यदि आप अस्थाई रूप से कनाडा छोड़ रहे हैं और आप कनाडा के साथ आवासीय संबंध बनाए रखते हैं,

- तो आपको **कनाडा का वास्तविक निवासी** माना जा सकता है
- यदि आपने कनाडा छोड़ दिया है और किसी अन्य देश में एक स्थाई घर स्थापित किया है और आपने कनाडा के साथ अपने आवासीय संबंधों को कर वर्ष में कनाडा का निवासी होना बंद कर दिया है, तो आपको **उत्प्रवासी** माना जा सकता है

यहाँ निवास संबंधी आवश्यकताओं के बारे में अधिक जानें

DTC के लिए आवेदन कैसे करें



चरण 1: क्रेडिट के लिए आवेदन करना

इसमें एक लाभार्थी और एक चिकित्सक शामिल होता है जो आपकी क्षति के प्रभावों को प्रमाणित कर सकता है

चरण 2: अपने कर के रिटर्न पर क्रेडिट का दावा करना

यदि आपका आवेदन स्वीकृत हो जाता है, तो आप अपने कर के रिटर्न पर विकलांगता राशि का दावा कर सकते हैं

आप DTC के लिए कनाडा राजस्व एजेंसी (CRA) से एक फॉर्म भरकर आवेदन करते हैं जिसे डिसेबिलिटी टैक्स क्रेडिट सर्टिफिकेट (फॉर्म T2201) कहा जाता है। इसमें **दो भाग** होते हैं:

भाग A (पेज 1 से 2) अनुभाग में सामान्य जानकारी है। इसे आपके या कानूनी प्रतिनिधि द्वारा पूरा किया जाना चाहिए।

भाग B (पेज 3 से 16) चिकित्सा रिपोर्ट है। इसे योग्य स्वास्थ्य पेशेवर द्वारा पूरा और हस्ताक्षरित किया जाना चाहिए।

DTC के लिए आवेदन कैसे करें भाग II

इस फॉर्म को पूरा कर सकने वाले स्वस्थ विशेषज्ञ इस प्रकार से हैं:

- चिकित्सक
- नर्स प्रैक्टिशर
- नेत्र-विशेषज्ञ
- भाषा रोगविज्ञानी
- ऑडियोलॉजिस्ट
- व्यावसायिक चिकित्सक
- फ़िज़ियोथेरेपिस्ट
- मनोविज्ञानी

चिकित्सक के साथ अपनी अपॉइंटमेंट की तैयारी करें

- आप पर कौन-सी दैनिक प्रतिबंध श्रेणियां लागू होती हैं?
- आपके लक्षण कितनी बार दिखाई देते हैं?
- अपनी विकलांगता के बारे में मैं कितने विवरण प्रदान कर सकता हूं?



महत्वपूर्ण:

आप वर्ष के किसी भी समय आवेदन कर सकते हैं, लेकिन यदि आप उसी समय आवेदन करते हैं जब आप अपना कर रिटर्न दाखिल करते हैं, तो आपके कर निर्धारण में देरी हो सकती है।

अपने दावे जमा करना



अपना आवेदन कहां जमा करें:

ऑनलाइन - अपने "CRA माय अकाउंट" के माध्यम से अपना डिजिटल फॉर्म जमा करें

मेल - पात्र CRA कर केंद्रों में से किसी एक के पास भौतिक फॉर्म जमा करें

आवेदन कैसे करें, इस बारे में अधिक जानकारी के लिए [DTC वेबसाइट के आवेदन कैसे करें अनुभाग](#) पर जाएं

वर्तमान कर वर्ष के लिए क्रेडिट का दावा करने के लिए आपको अपने कर क्रेडिट में विकलांगता राशि दर्ज करनी होगी। किसी भी अप्रयुक्त राशि को परिवार के किसी सहायक सदस्य को हस्तांतरित किया जा सकता है।

स्वयं के लिए

यदि आप विकलांग व्यक्ति हैं, तो [लाइन 31600](#) पर विकलांगता राशि दर्ज करें

जीवन साथी या सामान्य कानून साथी के लिए

यदि आप विकलांग व्यक्ति के जीवन साथी या सामान्य कानून भागीदार हैं, तो [लाइन 32600](#) पर विकलांगता राशि दर्ज करें

आश्रित के लिए

यदि आप विकलांग व्यक्ति के परिवार के सहायक सदस्य (जीवन साथी या सामान्य कानून भागीदार के अलावा) हैं, तो [लाइन 31800](#) पर विकलांगता राशि दर्ज करें।

पंजीकृत विकलांगता बचत योजना क्या है ?

पंजीकृत विकलांगता बचत योजना (RDSP) कनाडा में विकलांग लोगों के लिए सेवानिवृत्ति बचत योजना है। लाभार्थी के 59 वर्ष के होने के वर्ष में 31 दिसंबर तक आप RDSP में अधिकतम \$200,000 का योगदान कर सकते हैं।

RDSP के साथ, व्यक्ति अपनी लंबी अवधि की बचत में मदद के लिए सरकारी अनुदान और बॉन्ड में \$90,000 तक के पात्र हो सकते हैं।



RDSP विकलांग लोगों को भविष्य के लिए आर्थिक रूप से सुरक्षित महसूस करने में मदद करती है!

RDSP के लाभ

अनुदान और
बॉन्ड में
\$90,000 तक
पाएं

RDSP कर मुक्त है

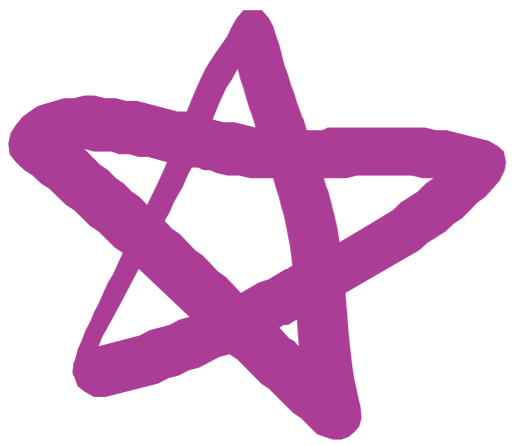
चक्रवृद्धि ब्याज
से लाभ

अन्य संघीय या
प्रांतीय लाभ को
प्रभावित नहीं
करता

आप जिस पर
चाहें उस पर पैसा
खर्च कर सकते हैं

आपके योगदान की
कोई वार्षिक सीमा नहीं
है (अधिकतम
\$200,000 आजीवन)

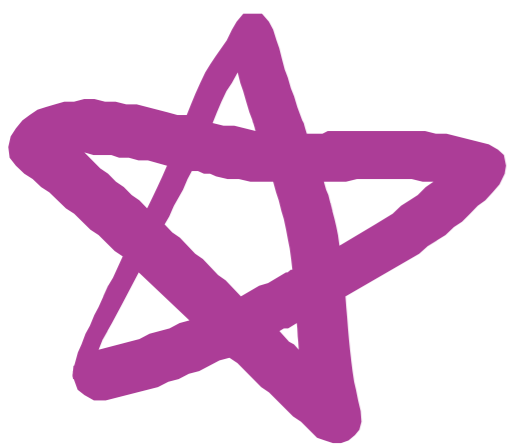
RDSP कैसे काम करती है?



यदि आपकी पारिवारिक आय \$100,392 से कम है, तो RDSP खाते में डाले गए प्रत्येक \$1 के लिए संघीय सरकार \$3 तक उस खाते में डाल सकती है



कम आय (\$32,797 से कम) पर गुज़र-बसर करने वाले लोगों के लिए, संघीय सरकार 20 वर्षों तक प्रत्येक वर्ष \$1000 डालेगी



\$32,797 और \$50,197 के बीच के आय वाले लोग अभी भी आंशिक बॉन्ड प्राप्त कर सकते हैं



RDSP का **लाभार्थी** विकलांग व्यक्ति होता है जिसे भविष्य में धन प्राप्त होगा। **धारक** वह व्यक्ति होता है जो RDSP खोलता है और उसे चलाता है।

लाभार्थी और धारक एक ही व्यक्ति हो सकते हैं।

RDSP पात्रता



कर उद्देश्यों के लिए कनाडा निवासी हो



वैध सामाजिक बीमा संख्या (SIN) हो

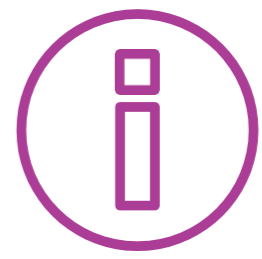


विकलांगता कर क्रेडिट के लिए अर्हता प्राप्त हो



60 वर्ष से कम आयु का हो

“



आपका SIN अस्थाई या स्थाई हो सकता है। दोनों DTC और RDSP दोनों में आवेदन करने के लिए मान्य हैं!

”

RDSP को कौन सेटअप कर सकता है?

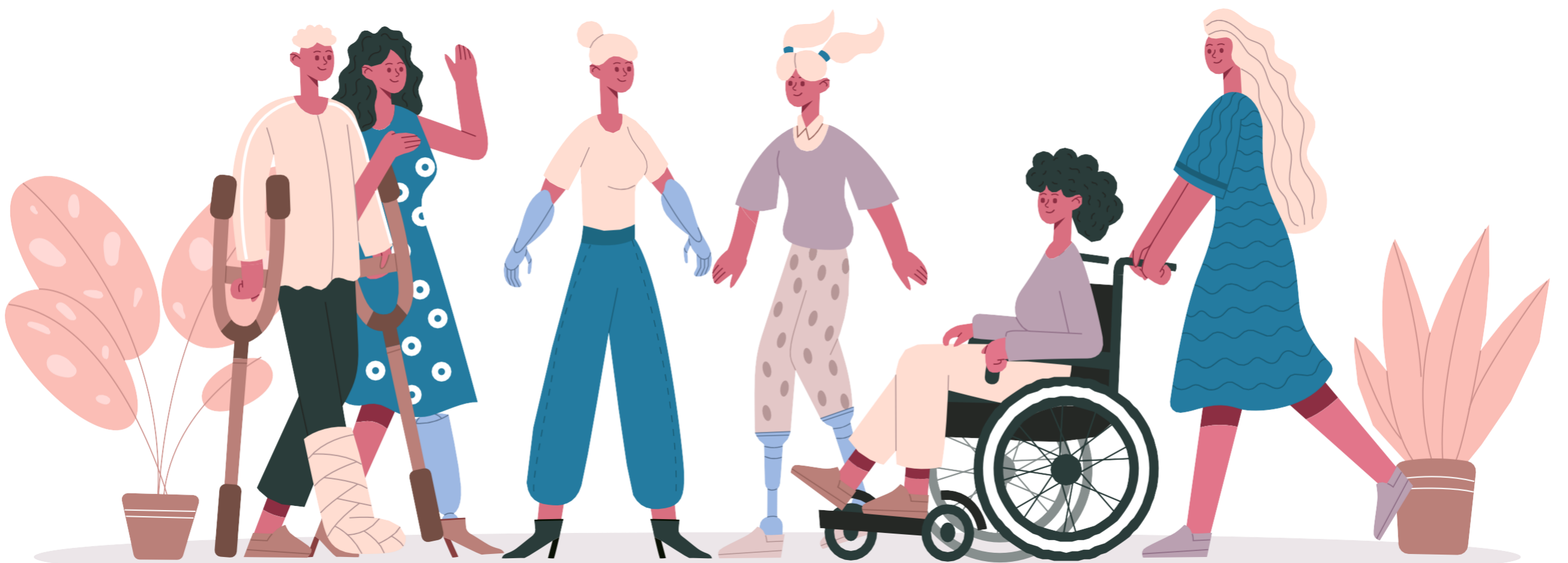
नाबालिग के लिए: माता-पिता या कानूनी अभिभावक योजना की शुरुआत करते हैं और लाभार्थी के वयस्क होने पर उनके पास एकमात्र या सह-धारक के रूप में बने रहने का विकल्प होता है

वयस्क के लिए: धारक और लाभार्थी एक ही व्यक्ति हो सकते हैं, हालांकि संविदात्मक क्षमता पर निर्भर करते हुए कोई अन्य व्यक्ति भी हो सकता है

RDSP को कैसे सेटअप किया जाए

- 1 अपना सामाजिक बीमा नंबर तैयार रखें विकलांगता कर
- 2 क्रेडिट के लिए मंजूरी प्राप्त करें
- 3 अपना आयकर रिटर्न दाखिल करें
- 4 पात्र बैंक का चयन करें (पेज 20 देखें)
- 5 अपना धारक चुनें अपना
- 6 RDSP खोलें

कर उद्देश्यों के लिए लाभार्थी को कनाडा का निवासी होना चाहिए। हालांकि, धारक को कनाडा का निवासी होने की आवश्यकता नहीं है



कनाडा विकलांगता बचत अनुदान

यदि आप RDSP में योगदान करते हैं तो आप कनाडा विकलांगता बचत अनुदान के लिए अर्हता प्राप्त कर सकते हैं।

अनुदान राशि वह राशि है जो सरकार आपके RDSP में आपको योगदान देने के उद्देश्य से डालती है, और जो प्रति वर्ष \$3,500 तक और आपके जीवन काल में \$70,000 तक होती है।

आप 49 वर्ष की आयु तक अनुदान प्राप्त करने के पात्र हैं।

CDSG की राशि इस बात पर निर्भर करती है कि आप अपने RDSP में कितना योगदान करते हैं। उच्च आय वाले परिवार कम अनुदान के पात्र हैं



कनाडा विकलांगता बचत बॉन्ड

कनाडा विकलांगता बचत बॉन्ड वह धन है जिसे सरकार कम आय वाले और मामूली आय वाले कनाडाई विकलांग लोगों के RDSP में जमा करती है।

बॉन्ड के लिए आवेदन करने के लिए आपको प्रतिभागी वित्तीय संगठन में RDSP खोलना होगा। बॉन्ड प्राप्त करने के लिए आपको RDSP में पैसा डालने की आवश्यकता नहीं है।

यदि आपकी वार्षिक पारिवारिक आय \$32,797 या उससे कम है, तो आप जीवन भर के लिए \$1,000 प्रति वर्ष, अधिकतम \$20,000 प्राप्त कर सकते हैं।



अपने RDSP में से पैसे निकालना

आपके RDSP में पैसा तब तक टैक्स-फ्री रहता है जब तक कि उसे RDSP से बाहर नहीं निकाला जाता। आम तौर पर किसी भी उम्र में पैसा निकाला जा सकता है।

हालांकि, लाभार्थी के 60 साल के होने वाले वर्ष में उसे 31 दिसंबर तक पैसा निकालना होगा।

अनुदान और बॉन्ड RDSP में **कम से कम 10 वर्षों** तक रहना चाहिए। अगर पैसा 60 साल की उम्र से पहले निकाला जाता है, तो आपको सभी या आंशिक अनुदान और बॉन्ड को चुकाना होगा जिसका भुगतान सरकार ने आपके RDSP में उसकी निकासी से पहले किया था।

अधिक जानने के लिए, [कनाडा सरकार की वेबसाइट के RDSP अनुभाग पर जाएं](#)

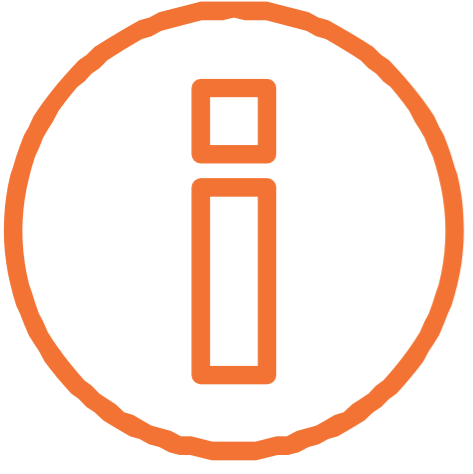


RDSP को लंबी अवधि के निवेश के लिए डिज़ाइन किया गया है। इसे अनपेक्षित खर्चों को पूरा करने या आपातकालीन बचत खाते के तौर पर इस्तेमाल के लिए डिज़ाइन नहीं किया गया है।

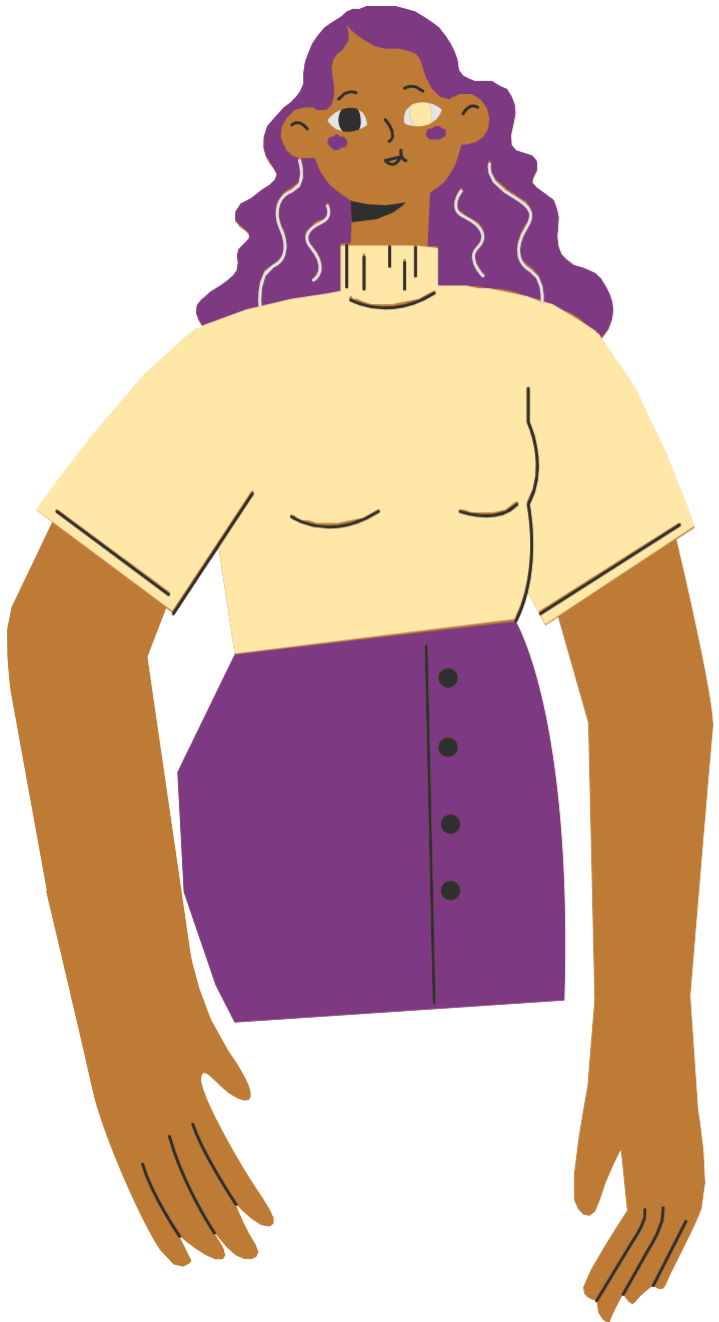
लाभार्थी के 60 वर्ष के होने से पहले RDSP से निकासी पर विचार करते समय, उचित कदम उठाने के लिए किसी वित्तीय सलाहकार से बात करें।

अपने RDSP से पैसे निकालना

भाग II



RDSP से दो तरह के भुगतान हो सकते हैं



आजीवन विकलांगता सहायता भुगतान (LDAP) वार्षिक भुगतान हैं, जो एक बार शुरू होने के बाद, RDSP खर्च होने तक जारी रहना चाहिए। LDAP में अधिकतम वार्षिक राशि होती है, जो योजना के मूल्य और लाभार्थी की जीवन प्रत्याशा के आधार पर विधायी सूत्र द्वारा निर्धारित की जाती है।

LDAP को लाभार्थी के 60 वर्ष के होने से पहले शुरू किया जा सकता है, लेकिन इसकी शुरुआत लाभार्थी के 60 वर्ष के होने पर होनी चाहिए।

विकलांगता सहायता भुगतान (DAP), RDSP से एकमुश्त भुगतान हैं जिनका अनुरोध किसी भी समय किया जा सकता है।

प्रत्येक बैंक को इन भुगतानों पर अपने स्वयं के नियम या प्रतिबंध लगाने की अनुमति है।



वित्तीय संस्थाएं

कनाडा में अधिकांश वित्तीय संस्थान RDSP का प्रस्ताव देते हैं। नीचे कुछ संस्थानों की सूची दी गई है जहां CRA द्वारा आपको योजना में शामिल होने की सलाह दी जाती है:

ATB Securities Inc.
Bank of Montreal
Bank of Nova Scotia
Central 1 Credit Union
Central 1 Trust Company
Concentra Bank
Credential Asset Management Inc.
Credential Qtrade Securities Inc.
CIBC
Desjardins
Investors Group Trust Co. Ltd.
Fonds d'investissements FMOQ inc.
Mackenzie Financial Corporation
RBC Royal Bank
TD Waterhouse Canada Inc.
Natcan Trust Company
Leede Jones Gable Inc.



अतिरिक्त संसाधन

अल्बर्टा स्वास्थ्य सेवाएं:

<https://www.albertahealthservices.ca/y2a/Page16533.aspx>

डिसेबिलिटी अलायंस BC + OCASI:

<https://disabilityalliancebc.org/wp-content/uploads/2022/05/DTC-and-RDSP-Guide-for-Newcomers.pdf>

कनाडा सरकार (विकलांगता कर क्रेडिट):

<https://www.canada.ca/en/revenue-agency/services/tax/individuals/segments/tax-credits-deductions-persons-disabilities/disability-tax-credit.html>

कनाडा सरकार (पंजीकृत विकलांगता बचत योजना):

<https://www.canada.ca/en/revenue-agency/services/tax/individuals/topics/registered-disability-savings-plan-rdsp.html>

इंक्लूजन अल्बर्टा:

<https://inclusionalberta.org/dtc-rdsp/>

योजना संस्थान:

<https://www.rdsp.com>

RDSP कैलकुलेटर:

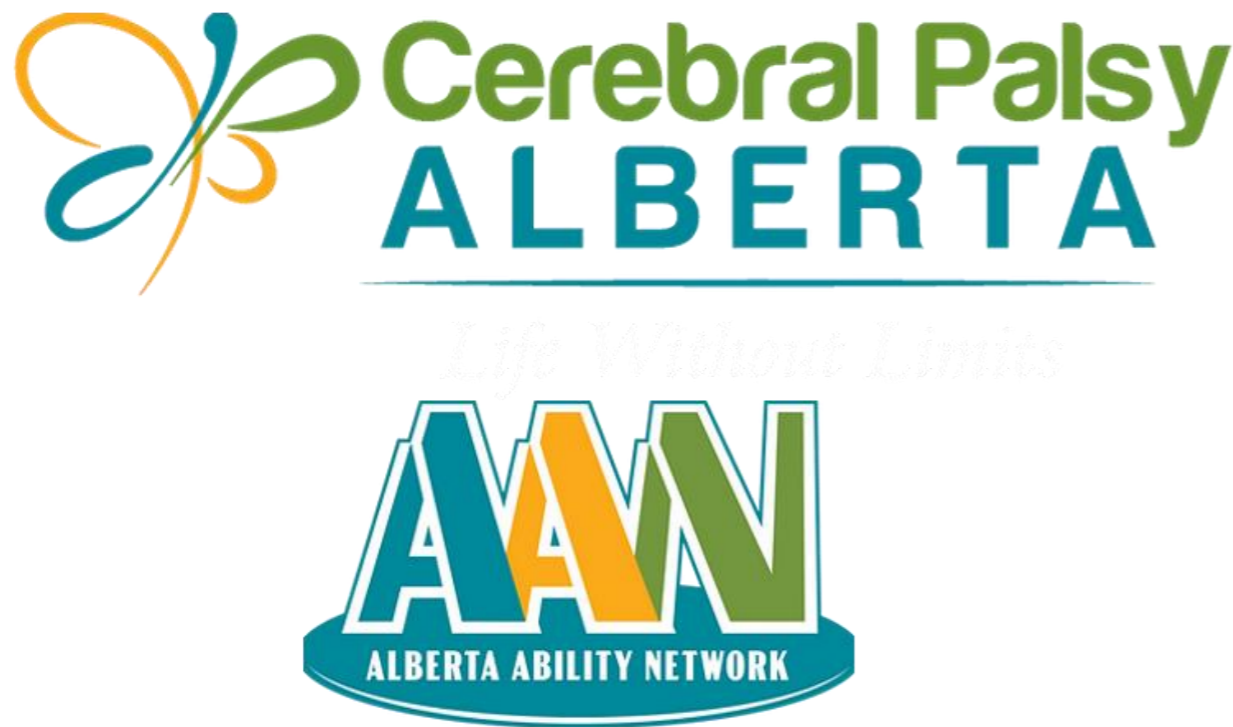
<https://www.rdsp.com/calculator/>

अभिस्वीकृति

इस परियोजना को संभव बनाने के लिए हमारे अनुदानदाताओं को विशेष धन्यवाद



हमारे परियोजना भागीदारों को विशेष धन्यवाद



उन सभी को धन्यवाद जिन्होंने इस मार्गदर्शिका को बनाने में योगदान दिया

- Christian Ladores
- Nada Starcevic
- Mezaun Lakha-Evin
- Francis Boakye
- Michael Farr
- Ben Patmore
- Linn Andersen
- Rahma Bejaoui
- Abdullah Ahmed