



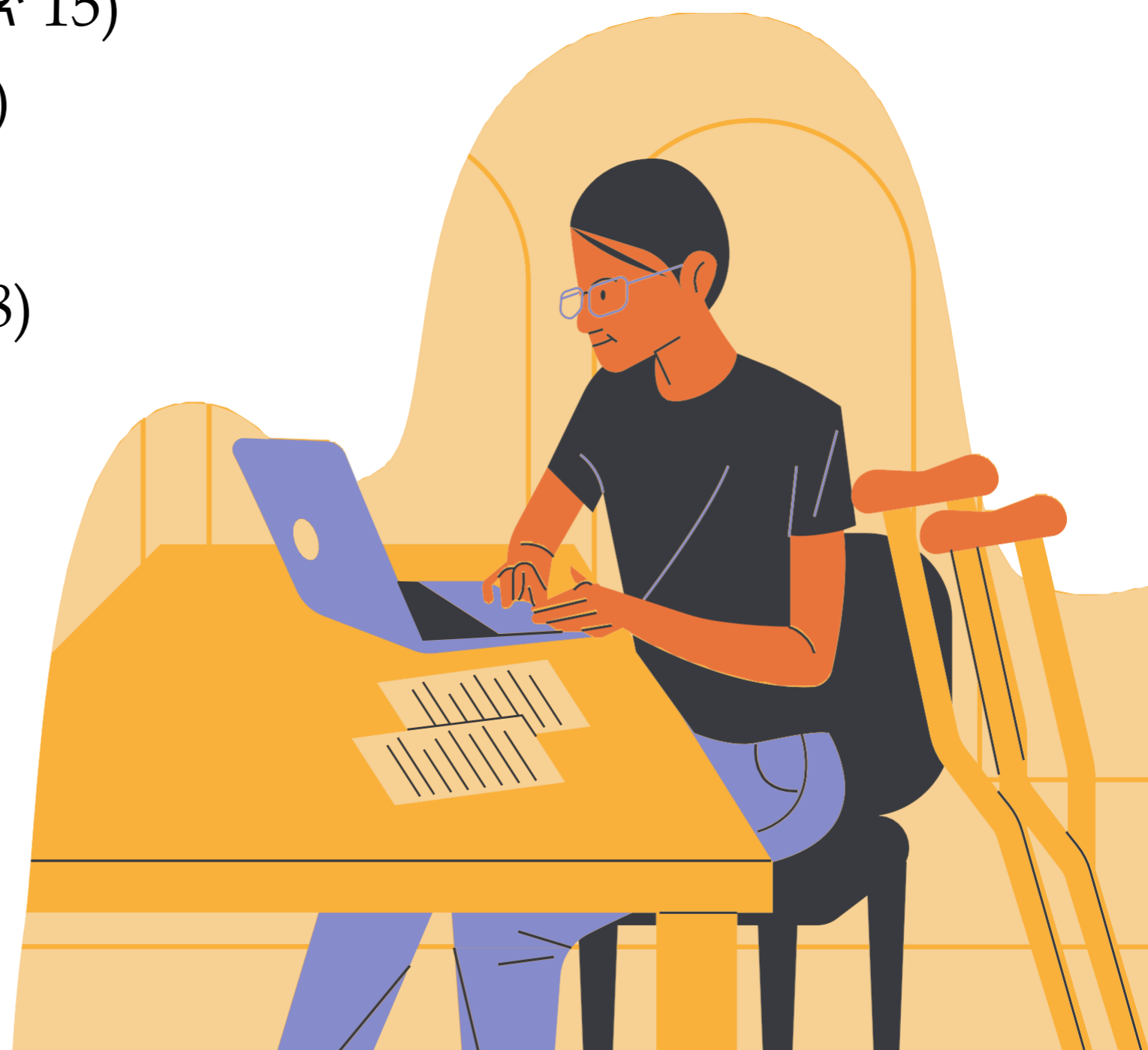
# ከአካል ጉዳት ጋር የሚኖሩ ሩአዳዲስ መጪዎችን መ ደገፍ

የተመዘገበ የአካል ጉዳት ቁጠባ እቅድ እና የአካል  
ጉዳት ግብር ክሬዲት መመሪያ



# ማውጫ

- የመሬት እውቅና (ገጽ 3)
- መግቢያ (ገጽ 4)
- የአካል ጉዳት ግብር ክሬዲት ምንድን ነው? (ገጽ 5)
  - DTC ለእኔምን ሊያደርግልኝ ይችላል? (ገጽ 6)
  - የDTC ብቁነት (ገጽ 7)
  - ለDTC እንዴት ማመልከት እንደሚቻል (ገጽ 8)
  - የእርስዎን DTC መጠየቅ (ገጽ 10)
- የተመዘገበ የአካል ጉዳት ቁጠባ እቅድ ምንድን ነው? (ገጽ 11)
  - የRDSP ጥቅማጥቅሞች (ገጽ 12)
  - RDSP እንዴት ነው የሚሰራው? (ገጽ 13)
  - የRDSP ብቁነት (ገጽ 14)
  - RDSPን እንዴት ማዋቀር እንደሚቻል (ገጽ 15)
  - የካናዳ የአካል ጉዳት ቁጠባ ስጦታ (ገጽ 16)
  - የካናዳ የአካል ጉዳት ቁጠባ ቦንድ (ገጽ 17)
  - ከእርስዎ RDSP ገንዘብ ማውጣት (ገጽ 18)
- የፋይናንስ ተቋማት (ገጽ 20)
- ተጨማሪ መረጃዎች (ገጽ 21)



# የመሬት እውቅና

አልበርታ ብለን የምንጠራው የብዙ ህዝቦች ባህላዊ እና የቅድመ አባቶች ግዛት እንደሆነ እናምናለን። በአሁኑ ጊዜ ለስምምነት 6፣ 7 እና 8 ተገዢ ነው። ይኸውም በስም ሲጠሩ፡- የብላክት ኮንፌዴሬሽን - ካይናይ፣ ፕሊካኒ እና ሲክሲካ - ክሪ፣ ዴኔ፣ ሳውልቴውክስ፣ ናኮታ ሲዩክስ፣ ስቶኒ ናኮዳ፣ እና የቱሱ ቲና ብሔር እና የሜቲስ የአልበርታ ህዝቦች ናቸው። ይህ በታሪካዊው የሰሜን ምዕራብ ሜቲስ የትውልድ አገር ውስጥ የሜቲስ ሰፈራዎችን እና የአልበርታ የሜቲስ ብሔር ስድስት ክልሎችን ያጠቃልላል። በእነዚህ መሬቶች ለትውልዶች ለኖሩ እና ለተንከባከቡት ለብዙዎቹ የመጀመሪያ ብሔሮች፣ ሜቲስ እና ኢኑይት እውቅና እንሰጣለን።

ዛሬም ከእኛ ጋር ላሉት እና ከእኛ በፊት የነበሩት የባህላዊ እውቀት ጠባቂዎችን እና ታላላቆችን እናመሰግናለን። ይህንን እውቅና የምንሰጠው በግዛታቸው ለሚኖሩ ወይም ለሚጎበኟቸው ሰዎች እንደ ማስታረቅ እና የምስጋና ተግባር አድርገን ነው።



# መግቢያ

አዳዲስ መጠቀሚያ አካል ጉዳተኞችን የመደገፍ ፕሮጀክት በዋናነት የተመዘገበ የአካል ጉዳተኛ ቁጠባ ፕሮግራም [Registered Disability Savings Program (RDSP)] ላይ በማተኮር ለመጠቀሚያ አካል ጉዳተኞች ለድጋፎች መዳረሻ ማግኘትን ለማሻሻል ያለመ ነው። የRDSP መዳረሻ ማግኘት ስለ ፕሮግራሙ አለመተዋወቅ እና መረጃ ማጣትን፣ የመተግበሪያውን ሂደት ማሰስ አለመቻልን፣ ትክክለኛ መረጃ እጥረት እና ባህላዊ መገለጫዎችን ጨምሮ በበርካታ መሰናክሎች ተዘግቷል።

የ"RDSP + DTC መመሪያ" ለመጠቀሚያ አካል ጉዳተኞች የሚገኙትን ድጋፎች እና ጥቅማጥቅሞች የሚያጎለ ሁሉን በአንድ የያዘ ግብዓት ነው። ይህ መመሪያ በሁለት የፌዴራል ፕሮግራሞች ላይ ያተኮራል፡- RDSP እና የአካል ጉዳት ግብር ክሬዲት[Disability Tax Credit(DTC)]።

## ይህንን መመሪያ ማን መጠቀም አለበት?

ይህ መመሪያ የተነደፈው በRDSP እና DTC ላይ መጠቀሚያን በማሳወቅ የሰፈራ ባለሙያዎችን፣ የአካል ጉዳት ተሟጋቾችን እና የማህበረሰብ አባላትን ለመርዳት ነው። የመመሪያው ተጠቃሚዎች የእነዚህን ፕሮግራሞች ጥቅማጥቅሞች ማሳየት፣ የብቁነት መስፈርት ላይ ግልጽነት ማቅረብ፣ እና ደንበኞቻቸውን በማመልከቻው ሂደት መምራት ይችላሉ።



# የአካል ጉዳት ግብር ክሬዲት ምንድን ነው?

የአካል ጉዳት ግብር ክሬዲት (DTC) የማይመለስ የግብር ክሬዲት ሲሆን ይህም አካል ጉዳተኞች (ወይም ደጋፊ የቤተሰብ አባሎቻቸው) 'ከባድ ወይም የረዥም ጊዜ እክሎች' ያለባቸው የሚያወጡትን ተጨማሪ ወጪ ለመሸፈን በመርዳት በየዓመቱ የገቢ ግብርን መጠን እንዲቀንሱ ይፈቅዳል።

በተጨማሪም DTC ተጠቃሚው እንደ የካናዳ የሰራተኞች ጥቅማጥቅም የአካል ጉዳት ማሟያ እና የተመዘገበ የአካል ጉዳት ቁጠባ እቅድ ለሌሎች ፕሮግራሞች ብቁ እንዲሆን ይፈቅዳል (ተጨማሪ በዚህ መመሪያው ስጥስ ለ RDS ተጨማሪ)።



## ይህን ያውቁኛሯል?

የብቁ ካናዳውያን 40% የሚሆኑት ብቻ በገቢ ግብር ተመላሽቻቸው ላይ የአካል ጉዳት ግብር ክሬዲት እየተጠቀሙ ናቸው

# DTC ለእኔም?

## ሊያደርግልኝይቻለል?

### የአካል ጉዳት መጠን

የአካል ጉዳት መጠን በግብር ተመላሽ ላይ እንደ ክሬዲት ሊጠይቁ የሚችሉት መጠን ነው። ለ2021 የግብር ዓመት፣ ይህ መጠን \$8,662 ነው። የፊደራል የማይመለስ የግብር መጠን 15% ስለሆነ፣ በ2021 የአካል ጉዳት መጠን ሊቀነስ የሚችለው የእርስዎ ግብሮች መጠን ወደ \$1,299 አካባቢ ነው።

ከRDSP በተጨማሪ (በዚህ ላይ ተጨማሪ በኋላ ላይ ይኖራል!)፣ DTC ለሚከተሉት ፕሮግራሞች ጠቃሚ ነው፡-

የካናዳ የሥራ ተቆማ ጥቅሞች (CWB) የአካል ጉዳት ማሟያ

የልጅ የአካል ጉዳት ጥቅማ ጥቅሞች (CDB)

የካናዳ እንክብካቤ ሰጪ ክሬዲት (CCC)

የሕክምና ወጪዎች ቅንሳኛ

የቤት ገዢዎች መጠን



# የDTC ብቁነት



በዕለትተዕለት የሕይወት እንቅስቃሴውን ጥበከፍተኛ ሁኔታ የተገደቡ ነዎት፤ ይህ ማለት ከዕለትተዕለት ገደቦችው ስጥቢያ ንስኦት ለማከናወን አይችሉም።

በሁለት ወይም ከዚያ በላይ በሆኑ የዕለታዊ ገደብ ምድቦች ስጥቢያ ምርጫ ለማድረግ ገደቦች አሉት

ከዕለትተዕለት ገደብ ምድቦች ስጥቢያ አንዱን ለማከናወን በሰዓት ክፍት አንድ ጊዜ በላይ ህይወትን የሚያደስህ ክፍት ንይረዳጋል



## እርስዎ ብቁ ሊሆኑ የሚችሉባቸው የዕለትተዕለት የገደብ ምድቦች፡-

- **የተገደበ ተንቀሳቃሽነት፡-** የተሸከረከረ ወንበር ፍላጎቶች፣ Osteoarthritis፣ ደካማ/የሚንቀጠቀጥ ተንቀሳቃሽነት፣ ሽባ
- **የምግብ መፈጨት ችግሮች፡-** የሚያቃጥል የአንጀት መታወክ፣ ክሮንስ/ኮሊቲስ፣ ቤኒን ፕሮስታታቲክ ሃይፕርፕላዥያ [Benign prostatic hyperplasia (BPH)]
- **የመተንፈስ ችግር፡-** ሥር የሰደደ የሳንባ በሽታ [Chronic obstructive pulmonary disease (COPD)]፣ ኤምፊዚማ፣ ሳንባ ነቀርሳ፣ ሥር የሰደደ አስም፣ የእንቅልፍ አፕኒያ
- **የመስማት ችግር፡-** የመስማት ችሎታ ማጣት፣ የመስሚያ መርጃዎች ፍላጎት
- **የግንዛቤ ጉዳዮች፡-** የማስታወስ ችሎታ ማጣት፣ ግራ መጋባት፣ አልዛይመር፣ የመርሳት ችግር፣ ADHD

# የነዋሪነት

# ሁኔታ



የDTC አመልካች የካናዳ ነዋሪ እንደሆነ ተደርጎ የሚወሰደው ይህ ሰው ለገቢ ግብር ዓላማ ነዋሪ ሆኖ ከተቀጠረም ነው።

የካናዳ ዜጋ መሆን አያስፈልገዎትም፤ ይህ ማለት መጤዎች የስደት ሁኔታ ምንም ይሁን ምን DTC ን ማግኘት ይችላሉ። ይህ ቋሚ ነዋሪዎችን፣ የስደተኛ አንሺዎችን እና ስደተኞችን ይጨምራል።

የነዋሪነት ሁኔታዎን ሲወስኑ ግምት ውስጥ ማስገባት ያለብዎት በጣም አስፈላጊው ነገር እርስዎ በመቆየትዎ ወይም ባለመቆየትዎ ወይም ከካናዳ ጋር ጉልህ የሆነ የመኖሪያ ቤት ግንኙነት መመስረት ነው።

ከካናዳ ጋር ጉልህ የሆነ የመኖሪያ ትስስር የሚከተሉትን ያጠቃልላል፡-

- በካናዳ ውስጥ ያለ ቤት
- በካናዳ ውስጥ ያለ የትዳር ጓደኛ ወይም በህግ-የተለመደ አጋር በካናዳ
- ውስጥ ያሉ ጥገኞች
- የማህበራዊ ዋስትና ቁጥር (ጊዜያዊ ወይም ቋሚ)

## የሚከተሉት በDTC ብቁ ናቸው ተብለው የሚታሰቡ የነዋሪነት ሁኔታዎች ምሳሌዎች ናቸው

### ለመጤዎች የነዋሪነት ሁኔታ

- ሌላ አገር ለቀው በካናዳ ለመኖር ከቻሉ እና በካናዳ በግብር አመቱ የካናዳ ነዋሪ በመሆን ከፍተኛ የመኖሪያ ትስስር ከፈጠሩ፤ እርስዎ እንደ **ስደተኛ** ሊያዩዎቸው ይችላሉ
- በዓመቱ ውስጥ ለ183 ወይም ከዚያ በላይ ቀናት በካናዳ ከቆዩ፤ **የካናዳ ነዋሪ እንደሆኑ**
- **ተደርገው ሊቆጠሩ ይችላሉ**

### ከካናዳ ከወጡ ምን ይከሰታል?

- ለጊዜው ከካናዳ ከወጡ እና ከካናዳ ጋር የመኖሪያ ትስስሮችን ከቀጠሉ፤ **የካናዳ እውነተኛ ነዋሪ** ተደርገው ሊወሰዱ ይችላሉ
- ካናዳን ለቀው በሌላ ሀገር ቋሚ ቤት ከመሰረቱ እና በግብር አመቱ የካናዳ ነዋሪ መሆን በማቆም ከካናዳ ጋር ያለዎትን የመኖሪያ ትስስር ካቋረጡ፤ እንደ **ስደተኛ** ሊቆጠሩ ይችላሉ

ስለነዋሪነት መስፈርቶች እዚህ [የበለጠ ይረዱ](#)



# ADTC

## እንዴት መመዘኛ

## ልክ እንዴት



ደረጃ 1:-ለክሬዲቱማመልክት

ይህተጠቃሚን እና የአካል ጉዳት ያዘጋጅ ጤቶች የሚያረጋግጥ የህክምና ባለሙያ

ደረጃ 2:-ክሬዲቱን በግብር ተመላሽ ያለይመጠየቅ

ማመልከቻዎ ተቀባይነት ካገኘ፣ በግብር ተመላሽ ያለይ የአካል ጉዳት መጠንን መጠየቅ ይችላሉ

እርስዎ ADTC ከ የካናዳ የገቢ ኤጀንሲ [Canada Revenue Agency (CRA)] የአካል ጉዳት ታክስ ክሬዲት ሰርተፍኬት (ቅጽ T2201)

አመልክተዋል። ሁለት ክፍሎች አሉ፡-

**ክፍል A** (ከገጽ 1 እስከ 2) አጠቃላይ የመረጃ ክፍል ነው። ይህ በእርስዎ ወይም በህጋዊ ተወካይ መሞላት አለበት።

**ክፍል B** (ከገጽ 3 እስከ 16) የሕክምና ዘገባ ነው። መጠናቀቅ እና ብቃት ባለው የጤና ባለሙያ መፈረም አለበት።

# እንዴት ለDTC ማመልከት

## እንደሚቻል ገጽ II

ይህንን ቅጽ መሙላት የሚችሉ የጤና ባለሙያዎች የሚከተሉትን ያካትታሉ:-

- የሕክምና ዶክተር
- የነርስ ባለሙያ
- የዓይን ሐኪም
- የንግግር ቋንቋ ፓቶሎጂስት
- የአዲዮሎጂ ባለሙያ
- ሙያዊ የቴራፒ ባለሙያ
- የፊዚዮቴራፒ ባለሙያ
- የሥነ ልቦና ባለሙያ



### ከሕክምና ባለሙያ ጋር ላለዎት ለቀጠሮዎ ይዘጋጁ

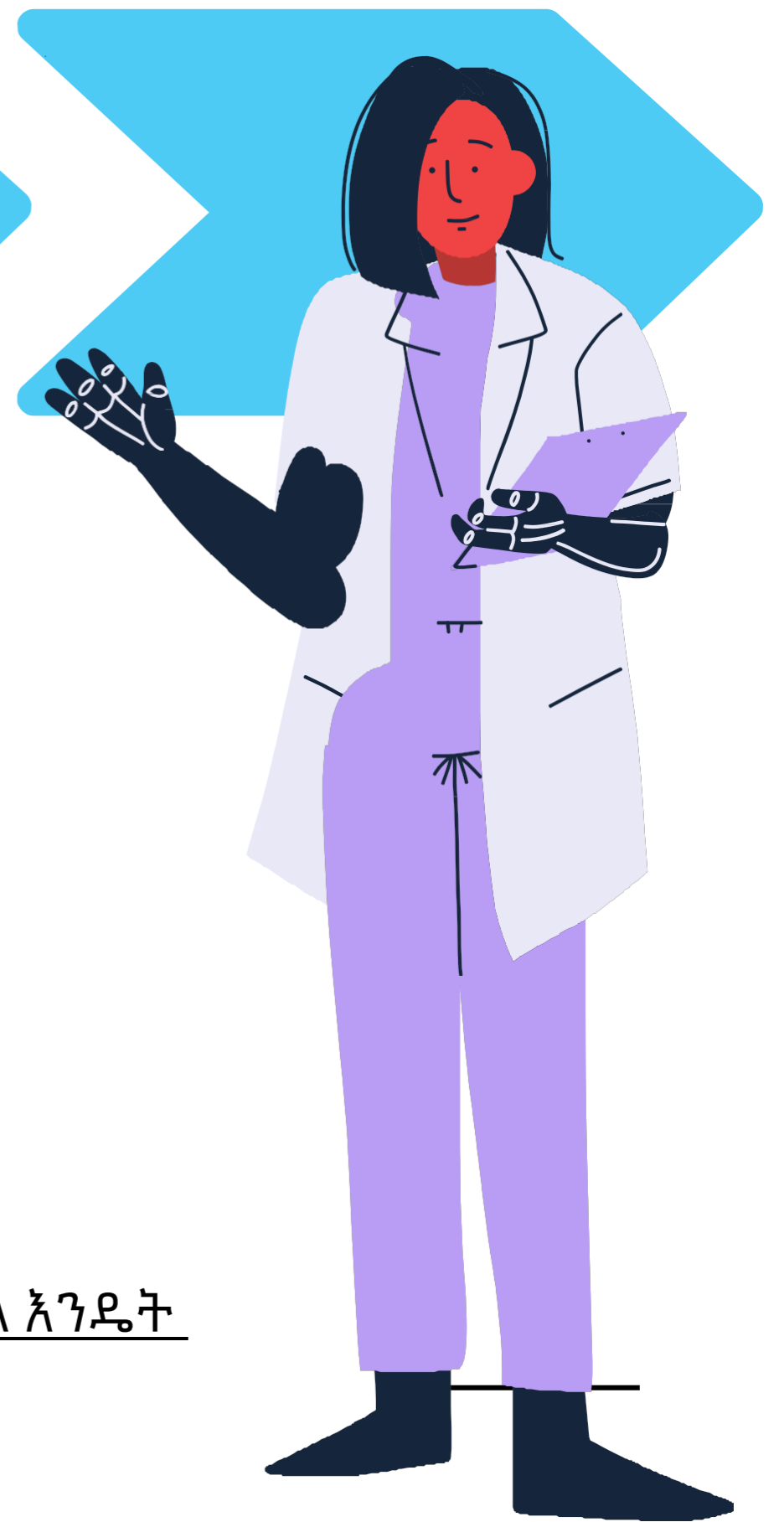
- የትኞቹ ዕለታዊ የገደብ ምድቦች ለእርስዎ ተፈጻሚ
- ምን ያህል ጊዜ ምልክቶችዎ ይከሰታሉ?
- ምን ያህል ዝርዝሮችን ስለ አካል ጉዳተኝነቴ ማቅረብ እችላለሁ?

### አስፈላጊነገር:-

በዓመቱው ስጥ በማንኛው ምረቃ ማመልከት ይችላሉ፤  
 ነገር ግን የግብር ተመላሽ ያስገቡበት ጊዜ በተመሳሳይ ሳይሆን ማመልከቱ፤  
 በግብር ግምገማዎ ላይ መዘግየት ሊኖር ይችላል

# የይገባኛል

# ጥያቄዎን ማስረከብ



## ማመልከቻዎን የትክክል እንደሚያስገቡ፡-

**በመስመር ላይ**- ዲጂታል ቅጽዎን በእርስዎ "CRA የእኔ መለያ" በኩል ያስገቡ

**ደብዳቤ**- ብቁ ከሆኑ የCRA የግብር ማዕከላት ለአንዱ አካላዊ ቅጽ ያስገቡ

እንዴት ማመልከት እንደሚቻል የበለጠ መረጃ ለማግኘት፣ [የDTC ድረ-ገጽ ክፍል እንዴት ማመልከት እንደሚቻል የሚለውን ይጎብኙ](#)

ለአሁኑ የግብር ዓመት ክሬዲት ለመጠየቅ፣ በግብር ተመላሽ ላይ የአካል ጉዳት መጠንን ማስገባት አለብዎት። ማንኛውም ጥቅም ላይ ያልዋለ መጠን ወደ ደጋፊ የቤተሰብ አባል ሊተላለፍ ይችላል።

### ለራስዎ

የአካል ጉዳት ያለበት ሰው ከሆኑ፣ የአካል ጉዳት መጠንን በመስመር 31600 ያስገቡ

### ለትዳር ዳደኛ ወይም በህግ-የተለመደ አጋር

የአካል ጉዳት ያለበት ሰው የትዳር ዳደኛ ወይም በህግ-የተለመደ አጋር ከሆኑ፣ የአካል ጉዳት መጠኑን በመስመር 32600 ያስገቡ

### ለጥገኛ

የአካል ጉዳት ያለበት ሰው ደጋፊ የቤተሰብ አባል (ከትዳር ዳደኛ ወይም በህግ-የተለመደ አጋር ሌላ) የአካል ጉዳቱን መጠን በመስመር 31800 ያስገቡ

# የተመዘገበው የአካል ጉዳት ቁጠባ እቅድ እቅድ ምን ድንገት ነው?

የተመዘገበው የአካል ጉዳት ቁጠባ እቅድ (RDSP) በካናዳ ውስጥ ለሉ አካል ጉዳተኞች የጡረታ ቁጠባ እቅድ ነው። ተጠቃሚው 59 ዓመት እስኪሞላው እስከ ዲሴምበር 31 ድረስ ለRDSP ከፍተኛውን መጠን \$200,000 ማዋጣት ይችላሉ።

ከRDSP ጋር፣ ግለሰቦች የረዥም ጊዜ ቁጠባቸውን ለማግኘት እስከ \$90,000 የሚደርስ የመንግስት ዕርዳታ እና ቦንዶች ሊያገኙ ይችላሉ።



የRDSP አካል ጉዳተኞች ለወደፊቱ የገንዘብ ደህንነት እንዲሰጡ ይረዳል!

# የ RDSP

## ጥቅማጥቅሞች

እስከ  
\$90,000  
በእርዳታ እና  
በባንድ ይቀበሉ

RDSP የግብር  
መጠለያነው

ከድርብርብ  
ወለድ የሚገኝ  
ጥቅማጥቅም

ሌሎች የፌዴራል  
ወይም የክልል  
ጥቅማጥቅሞችን  
አይነካም

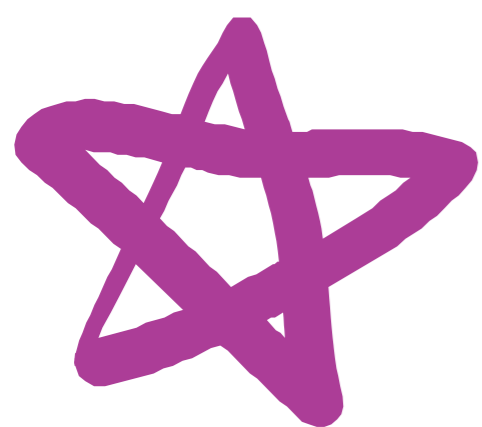
ገንዘብ  
በፈለጉት ነገር  
ላይ ሊውል  
ይችላል

ምን ያህል ማበርከት  
እንደሚችሉ ምንም አመታዊ  
ገደቦች የሉም (እስከ  
\$200,000 ከፍተኛው  
የህይወት ዘመን)

# RDSP

## እንዴት ነው የ

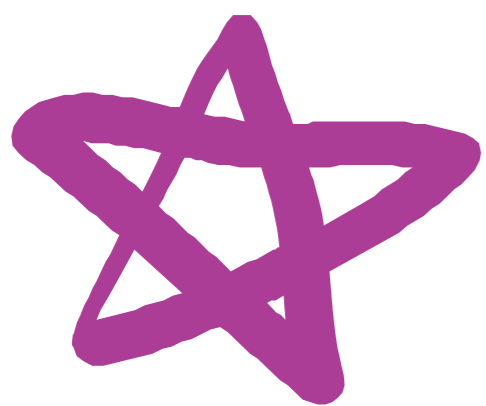
## ሚሰራው?



የቤተሰብዎ ገቢ ከ\$100,392 በታች ከሆነ፣ እያንዳንዱ \$1 በ RDSP ሂሳብ ውስጥ የሚቀመጡ፣ የፌደራል መንግስት እስከ \$3 ድረስ ሊያዘምድ ይችላል



ዝቅተኛ ገቢ ላላቸው ሰዎች (ከ \$32,797 ያነሰ)፣ የፌደራል መንግስት ለ20 ዓመታት በየዓመቱ \$1000 ያስገባል



በ\$32,797 እና በ\$50,197 መካከል ገቢ ላላቸው ሰዎች፣ አሁንም ከፊል በንድ ሊያገኙ ይችላሉ



የRDSP ተጠቃሚው ወደፊት ገንዘቡን የሚቀበለው አካል ጉዳተኛ ነው። በለቤቱ RDSPን የሚከፍት እና የሚያስተዳድረው ሰው ነው።

ተጠቃሚው እና በለቤቱ አንድ አይነት ሰው ሊሆኑ ይችላሉ።

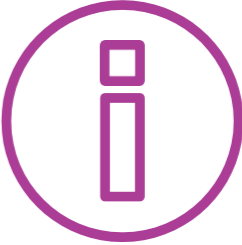
# PRDSP ብቁነት

✓ ለግብርዓላማየካናዳነዋሪይሁኑ

✓ የሚሰራየሶሻልኢንሹራንስቁጥር [Social Insurance Number (SIN)] ይኑርዎት

✓ ለአካልጉዳተኛግብርክሬዲትብቁይሁኑ

✓ ከ60 ዓመትበታችይሁኑ

“  የእርስዎ SIN ጊዜያዊ ወይም ቋሚ ሊሆን ይችላል። ሁለቱም ለሁለቱም ለDTC እና RDSP ለማመልከት የሚሰሩ ናቸው! ”

**RDSPንማዋቀር የሚችለው ማንነው?**

**ለአካለ መጠን ላልደረሰ ልጅ፡-** ወላጆች ወይም ህጋዊ አሳዳጊዎች እቅዱን ያዘጋጃሉ እና ተጠቃሚው አዋቂ ከሆነ በኋላ በብቸኝነት ወይም በጋራ የመቆየት አማራጭ አላቸው

**ለአዋቂ ሰው፡-** ምንም እንኳን በኮንትራት ብቃት ላይ ጥገኛ የሆነ ሌላ ሰው ሊሆን ቢችልም፣ ባለቤቱ እና ተጠቃሚው አንድ አይነት ሰው ሊሆኑ ይችላሉ

# RDSPን እንዴት ማዋቀር እንደሚቻል

- ① የማህበራዊ ኢንቨራንሽን ቁጥርዎን ያዘጋጁ ለአካል ጉዳተኛ
- ② ታክስ ክሬዲት ፈቃድ ያግኙ
- ③ የገቢ ግብር ተመላሾችዎን ያስገቡ
- ④ ብቁነት ያለው ባንክ ይምረጡ (ገጽ 20 ይመልከቱ)
- ⑤ ባለቤቱን ይምረጡ
- ⑥ የእርስዎን RDSP ይክፈቱ



ተጠቃሚው ለግብር ዓላማ የካናዳ ነዋሪ መሆን አለበት። ነገር ግን፣ ባለቤቱ የካናዳ ነዋሪ መሆን አያስፈልገውም





# የካናዳ የአካል ጉዳት ቁጠባ ድጋፍ

ለRDSP ካዋጡ፣ ለ ካናዳ የአካል ጉዳት ቁጠባ ድጋፍ ብቁ ሊሆኑ ይችላሉ።

የገንዘብ ድጋፍ በRDSP ውስጥ እርስዎ ካስገቡት መዋጮ ጋር ለማዘመድ በዓመት እስከ \$3,500 እና በህይወትዎ ዘመንዎ እስከ \$70,000 ድረስ RDSPs ውስጥ መንግስት የሚያስቀምጡዎት ገንዘብ ነው።

**49 አመት እስኪሞሉ ድረስ እና በሞላዎት በዚያው አመት ድጋፍን ለመቀበል ብቁ ነዎት።**

የCDSG መጠን ለእርስዎ RDSP ምን ያህል እንደሚሰጡ ላይ ይወሰናል። ከፍተኛ ገቢ ያላቸው ቤተሰቦች ለተቀነሰ የገንዘብ ድጋፍ ብቁ ናቸው።



# የካናዳ የአካል ጉዳት የቁጠባቦንድ

የካናዳ የአካል ጉዳተኞች ቁጠባ ቦንድ ዝቅተኛ ገቢ ባላቸው እና መጠነኛ ገቢ ባላቸው ካናዳውያን አካል ጉዳተኞች RDSPs ውስጥ መንግስት የሚያስቀምጠው ገንዘብ ነው።

ለቦንዱ ለማመልከት፣ ከተሳታፊ የፋይናንስ ስርዓት ጋር RDSP መክፈት ያስፈልግዎታል። ቦንዱን ለማግኘት ወደ RDSP ገንዘብ ማስገባት አያስፈልግዎትም።

የእርስዎ ዓመታዊ የቤተሰብ ገቢ \$32,797 ወይም ያነሰ ከሆነ፣ ለህይወት ዘመን ከፍተኛው \$20,000 በአመት እስከ \$1,000 የሚደርስ ሊያገኙ ይችላሉ



# ከእርስዎ RDSP

## ገንዘብ ማውጣት

በእርስዎ RDSP ውስጥ ያለው ገንዘብ ከRDSP እስኪወጣ ድረስ ከቀረጥ ነፃ ሆኖ ያድጋል። በአጠቃላይ፣ ገንዘብ በማንኛውም እድሜ ሊወጣ ይችላል። ነገር ግን ገንዘቡ ተጠቃሚው 60 ዓመት ሲሞላው እስከ ዲሴምበር 31 ድረስ መውጣት አለበት።

ድጋፎች እና ቦንዶች በRDSP ውስጥ **ቢያንስ ለ10 ዓመታት** መቆየት አለባቸው። ገንዘቡ ከ60 ዓመት በፊት ከተወሰደ፣ ከመውጣቱ በፊት በሌት 10 ዓመታት ውስጥ መንግስት ለእርስዎ RDSP የከፈላቸውን የገንዘብ ድጋፎች እና ቦንዶች የተወሰኑትን ወይም ሁሉንም መክፈል አለብዎት።

የበለጠ ለማወቅ፣ [የካናዳ መንግስት ድረ-ገጽን](#) የRDSP ክፍል ይጎብኙ

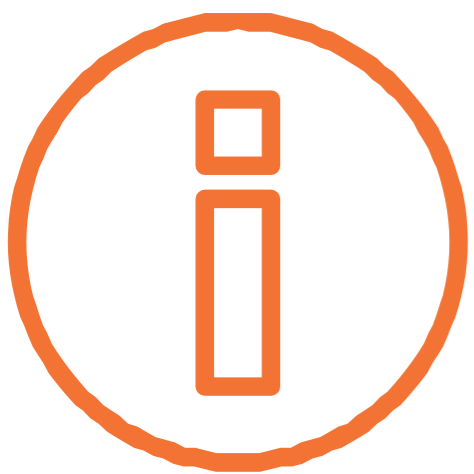


RDSP የተነደፈው **የረጅም ጊዜ ኢንቨስትመንት** እንዲሆን ነው። የችግር ቀን ድጋፍ ወይም የአደጋ ጊዜ ቁጠባ ሂሳብ እንዲሆን አልተነደፈም።

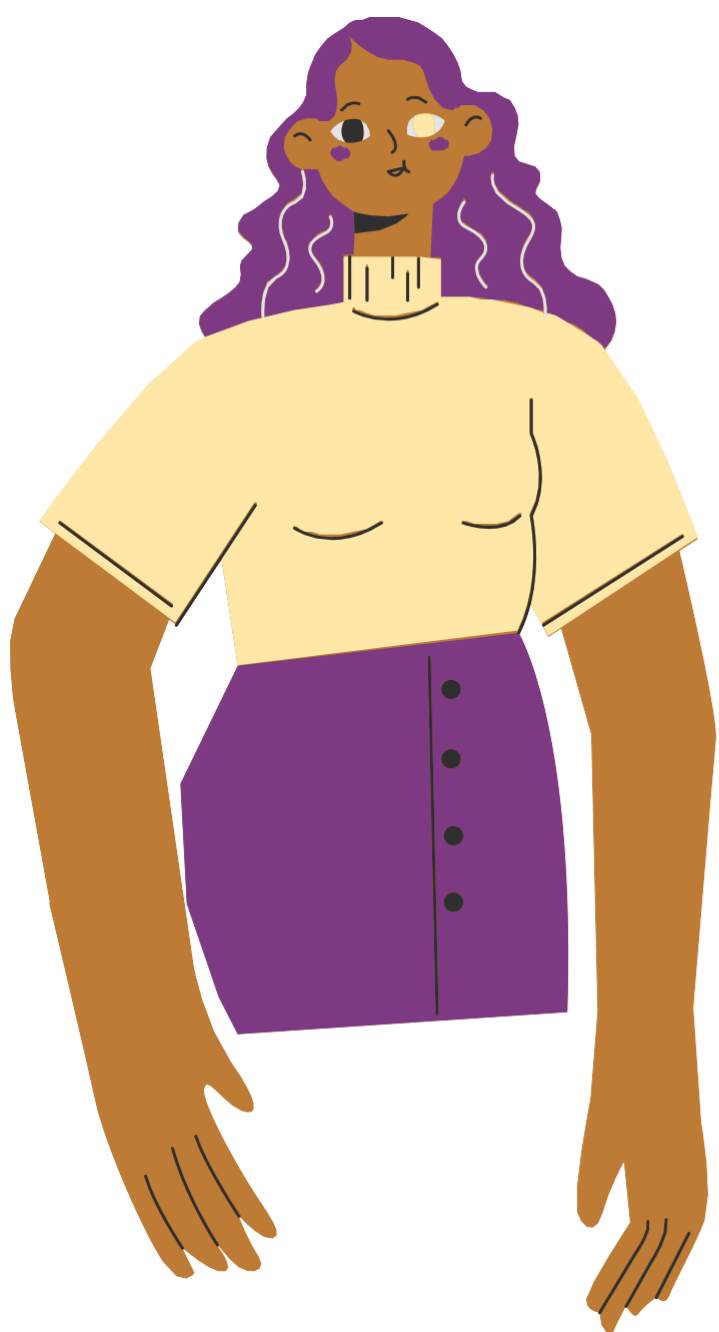
ተጠቃሚው 60 ዓመት ሳይሞላው ከ RDSP መውጣትን ሲያስቡ፣ ምርጡን የእርምጃ አካሄድ ለመገምገም የፋይናንስ አማካሪውን ያነጋግሩ።

# ከእርስዎ RDSP

## ገንዘብ ማውጣት ገጽ II



### ከRDSP ሊወጡ የሚችሉ ሁለት አይነት ክፍያዎች አሉ



**የአይወት ዘመን የአካል ጉዳት ዕርዳታ ክፍያዎች (LDAPs)** አመታዊ ክፍያዎች ሲሆኑ፣ አንዴ ከተጀመሩ RDSP እስኪያልቅ ድረስ መቀጠል አለባቸው። LDAP ከፍተኛው አመታዊ መጠን አለው ይህም በህጋዊ ቀመር የተቀመጠ፣ በእቅዱ እና በተጠቀሟል የህይወት ዘመን እሴት ላይ የተመሰረተ ነው።

LDAPs ተጠቃሚው 60 ዓመት ሳይሞላው ሊጀምር ይችላል፣ ግን ተጠቃሚው 60 ሲሆነው መጀመር አለበት።

**የአካል ጉዳት እርዳታ ክፍያዎች (DAPs)** በማንኛውም ጊዜ ሊጠየቁ የሚችሉ ከRDSP የአንድ ጊዜ ክፍያዎች ናቸው።

እያንዳንዱ በንክ በእነዚህ ክፍያዎች ላይ የራሳቸው ህጎች ወይም ገደቦች እንዲኖራቸው ተፈቅዶላቸዋል።



# የገንዘብ

# ተቋማት

በከናዳ ውስጥ ያሉ አብዛኛዎቹ የፋይናንስ ተቋማት RDSP ይሰጣሉ። ከዚህ በታች CRA እርስዎ አብረው እቅድ እንዲከፍቱ የሚመክራቸው የአንዳንድ ተቋማት ዝርዝር ነው፡-

ATB Securities Inc.

Bank of Montreal

Bank of Nova Scotia

Central 1 Credit Union

Central 1 Trust Company

Concentra Bank

Credential Asset Management Inc.

Credential Qtrade Securities Inc.

Canadian Imperial Bank of Commerce  
(CIBC)

Desjardins

Investors Group Trust Co. Ltd.

Fonds d'investissements FMOQ inc.

Mackenzie Financial Corporation

RBC Royal Bank

TD Waterhouse Canada Inc.

Natcan Trust Company

Leede Jones Gable Inc.



# ተጨማሪ

# መርጫዎች

**የአልበርታ የጤና አገልግሎቶች:-**

<https://www.albertahealthservices.ca/y2a/Page16533.aspx>

**የአካል ጉዳት አሊያንስ BC + OCASI:-**

<https://disabilityalliancebc.org/wp-content/uploads/2022/05/DTC-and-RDSP-Guide-for-Newcomers.pdf>

**የካናዳ መንግስት (የአካል ጉዳተኞች ግብር ክሬዲት):-**

<https://www.canada.ca/en/revenue-agency/services/tax/individuals/segments/tax-credits-deductions-persons-disabilities/disability-tax-credit.html>

**የካናዳ መንግስት (የተመዘገበ የአካል ጉዳት ቁጠባ እቅድ):-**

<https://www.canada.ca/en/revenue-agency/services/tax/individuals/topics/registered-disability-savings-plan-rdsp.html>

**አልበርታ ማካተት:-**

<https://inclusionAlberta.org/dtc-rdsp/>

**የእቅድ ተቋም:-**

<https://www.rdsp.com>

**የRDSP ማስሊያ:-**

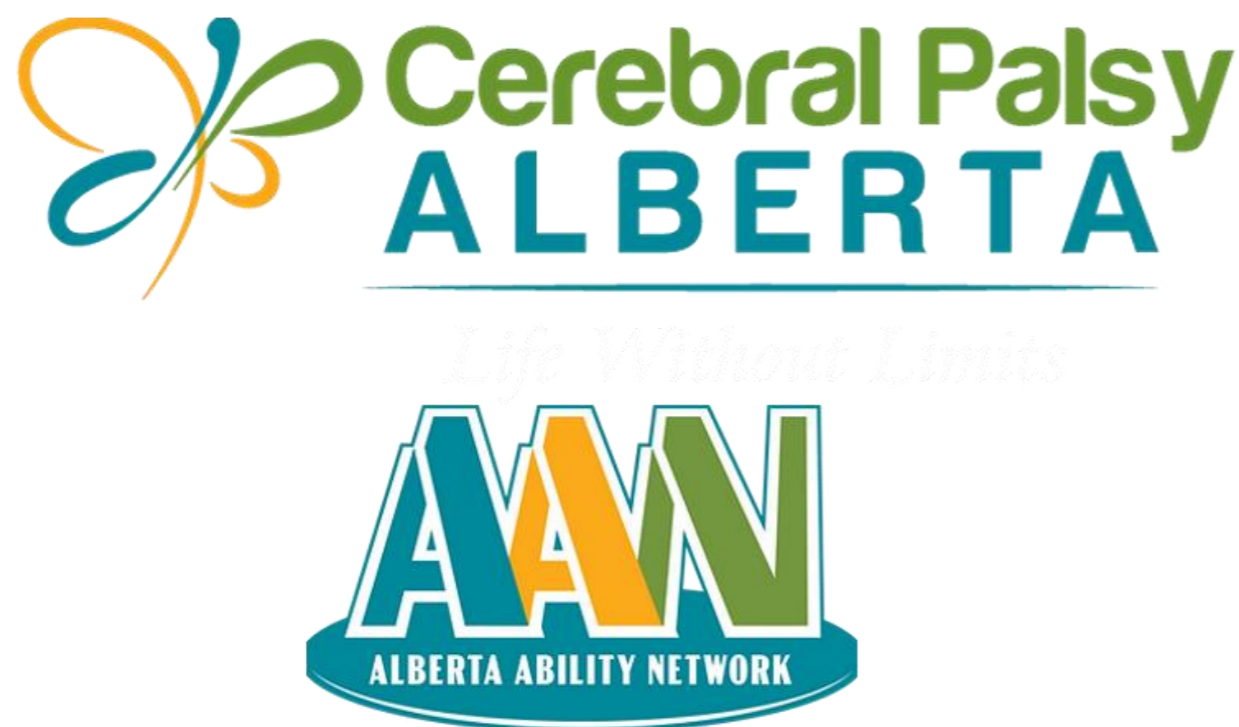
<https://www.rdsp.com/calculator/>

# ምስጋናዎቻች

ይህንን ፕሮጀክት እንዲሰካ ስለደረጉልን በገንዘብ ለደገፉን ልዩ ምስጋና እናቀርባለን



ልዩ ምስጋና ለፕሮጀክት አጋሮቻችን



ለዚህ መመሪያ ዝግጅት አስተዋጽኦ ለደረጉት ሁሉ እናመሰግናለን

- Christian Ladores
- Nada Starcevic
- Mezaun Lakha-Evin
- Francis Boakye
- Michael Farr
- Ben Patmore
- Linn Andersen
- Rahma Bejaoui
- Abdullah Ahmed